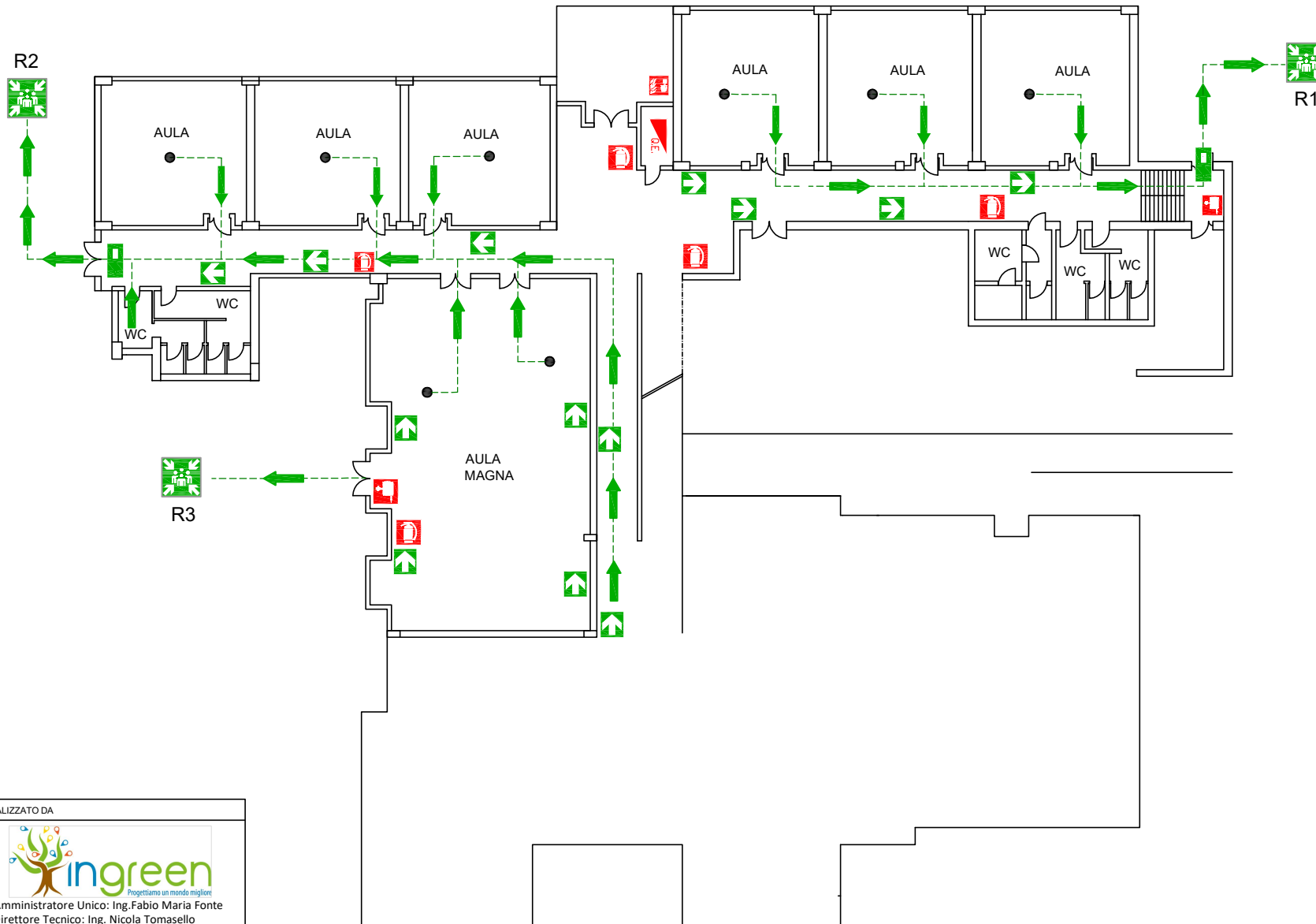


SCUOLA SECONDARIA DI 1° GRADO
" E. MONTALBETTI "

PIANO DI EVACUAZIONE

PIANTA PIANO TERRA



LEGENDA

-  VOI SIETE QUI
-  VIE DI ESODO
-  DIREZIONE DA SEGUIRE
-  PUNTO DI RACCOLTA
-  CASSETTA PRONTO SOCCORSO
-  USCITA DI EMERGENZA
-  SCALA DI EMERGENZA
-  ESTINTORE PORTATILE
-  PULSANTE ALLARME
-  IDRANTI
-  Q.E. QUADRO ELETTRICO

REALIZZATO DA

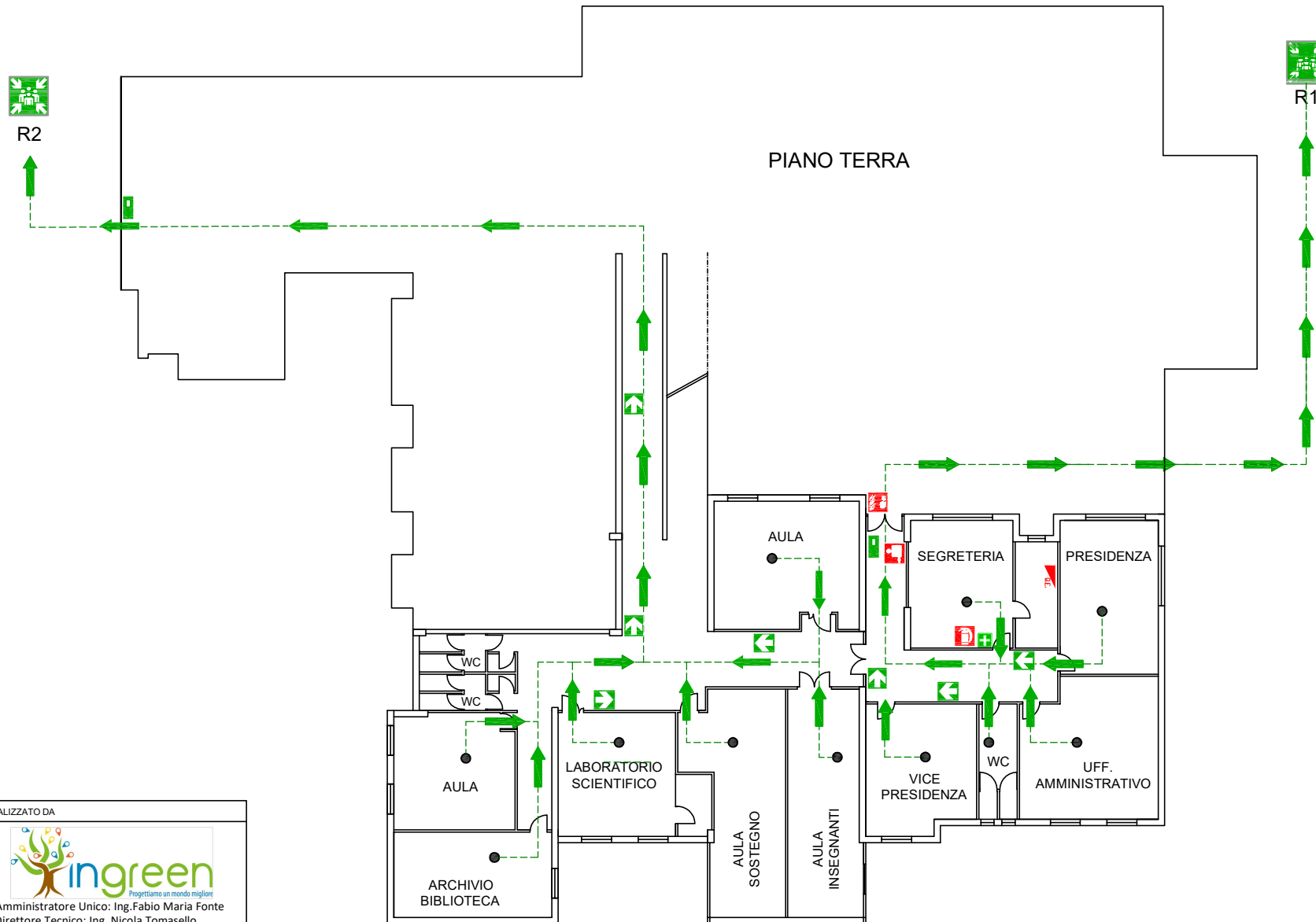


Progettiamo un mondo migliore
Amministratore Unico: Ing. Fabio Maria Fonte
Direttore Tecnico: Ing. Nicola Tomasello
www.ingreensrl.com

SCUOLA SECONDARIA DI 1° GRADO
" E. MONTALBETTI "

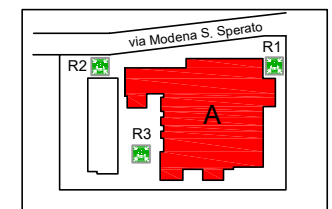
PIANO DI EVACUAZIONE

PIANTA PIANO RIALZATO



LEGENDA

-  VOI SIETE QUI
-  VIE DI ESODO
-  DIREZIONE DA SEGUIRE
-  PUNTO DI RACCOLTA
-  CASSETTA PRONTO SOCCORSO
-  USCITA DI EMERGENZA
-  SCALA DI EMERGENZA
-  ESTINTORE PORTATILE
-  PULSANTE ALLARME
-  IDRANTI
-  Q.E. QUADRO ELETTRICO



KEY PLANE

REALIZZATO DA

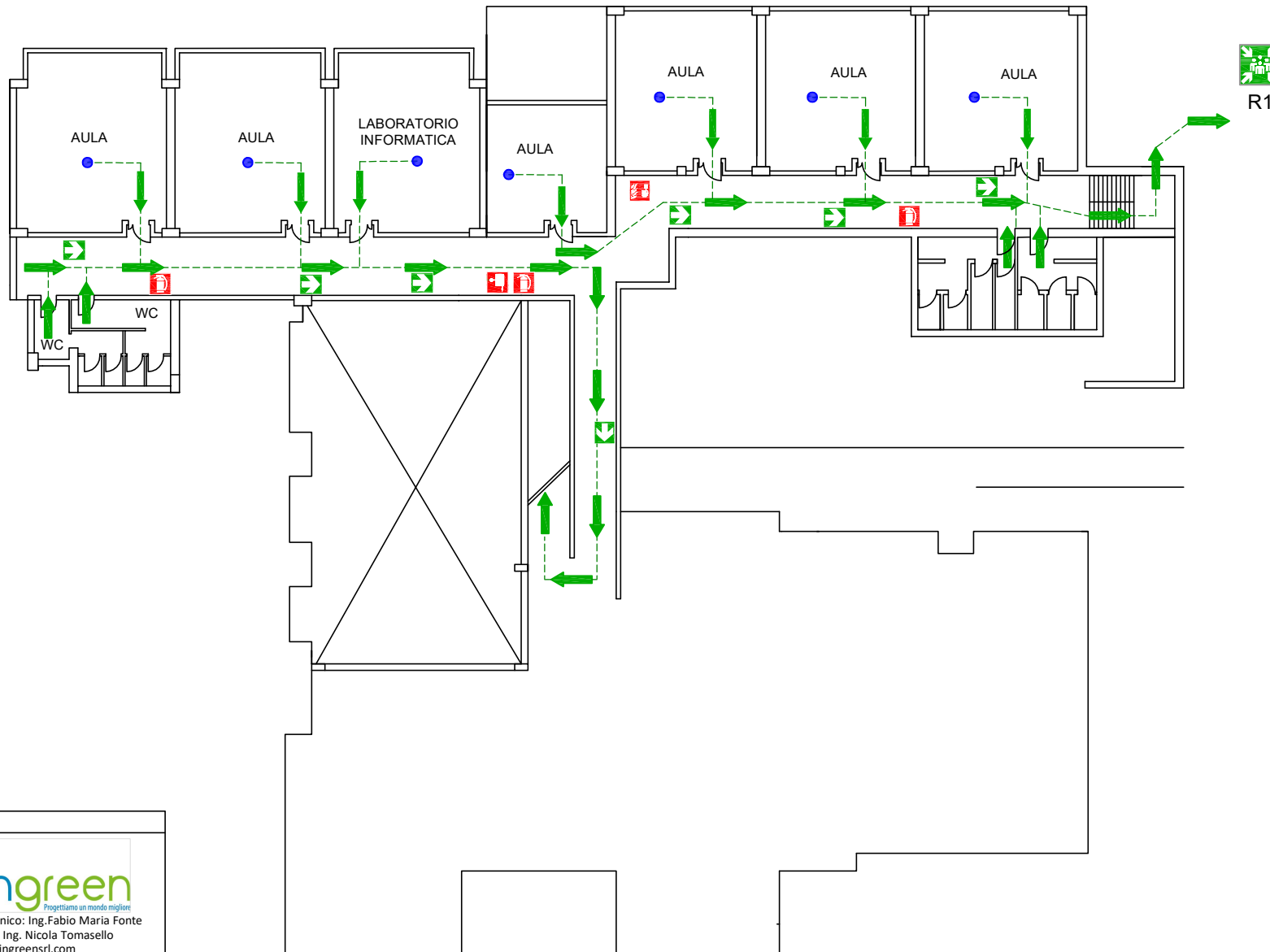


Amministratore Unico: Ing. Fabio Maria Fonte
Direttore Tecnico: Ing. Nicola Tomasello
www.ingreensrl.com

SCUOLA SECONDARIA DI 1° GRADO
" E. MONTALBETTI "

PIANO DI EVACUAZIONE

PIANTA PRIMO PIANO



LEGENDA

-  VOI SIETE QUI
-  VIE DI ESODO
-  DIREZIONE DA SEGUIRE
-  PUNTO DI RACCOLTA
-  CASSETTA PRONTO SOCCORSO
-  USCITA DI EMERGENZA
-  SCALA DI EMERGENZA
-  ESTINTORE PORTATILE
-  PULSANTE ALLARME
-  IDRANTI
-  Q.E. QUADRO ELETTRICO

REALIZZATO DA

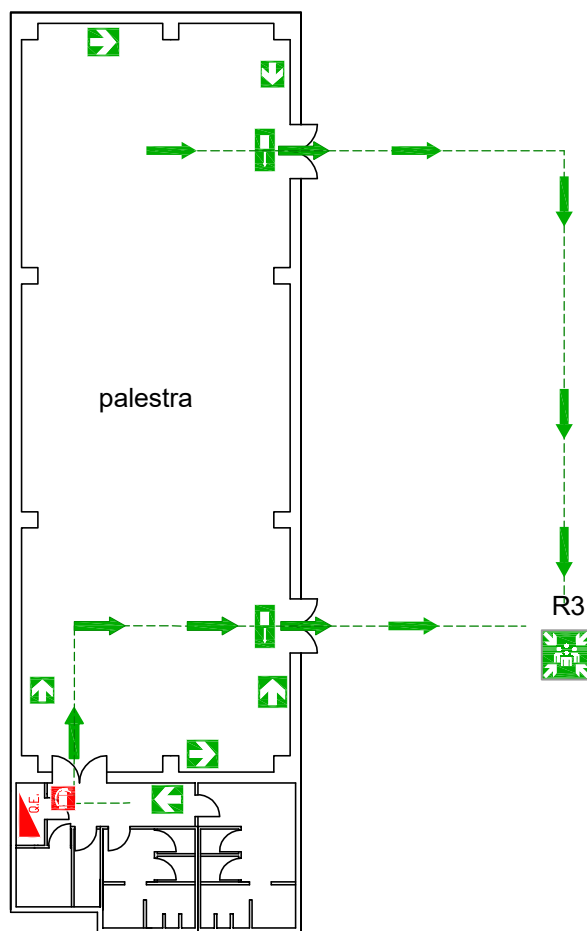


Amministratore Unico: Ing. Fabio Maria Fonte
Direttore Tecnico: Ing. Nicola Tomasello
www.ingreensrl.com


SCUOLA SECONDARIA DI 1° GRADO
" E. MONTALBETTI "

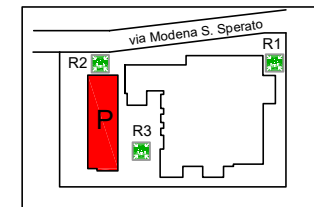
PIANO DI EVACUAZIONE

PIANTA PALESTRA



LEGENDA

-  VOI SIETE QUI
-  VIE DI ESODO
-  DIREZIONE DA SEGUIRE
-  PUNTO DI RACCOLTA
-  CASSETTA PRONTO SOCCORSO
-  USCITA DI EMERGENZA
-  SCALA DI EMERGENZA
-  ESTINTORE PORTATILE
-  PULSANTE ALLARME
-  IDRANTI
-  Q.E. QUADRO ELETTRICO



KEY PLANE

REALIZZATO DA



Via Nazionale S. Caterina n. 211 - 89122 Reggio Calabria
www.ingreensrl.com